



SEKCE C: AKTÉŘI SUBURBÁNNÍHO ROZVOJE



Moderují: Marie Feřtřová, Petra Špačková
Panelisté: Blanka Toflová, Věslav Michalik,
Radim Perlín

Suburbanizace v České republice: dopady na krajinu a společnost a jejich řešení
Národní technická knihovna, 13. října 2011

Diskutující hosté



- Ing. arch. Blanka Toflová – vedoucí odboru regionálního rozvoje a stavebního úřadu, Frýdlant nad Ostravicí
- Ing. Věslav Michalik, CSc. – starosta obce Dolní Břežany
- RNDr. Radim Perlín, Ph.D. – Přírodovědecká fakulta UK v Praze

Suburbanizace a role aktérů



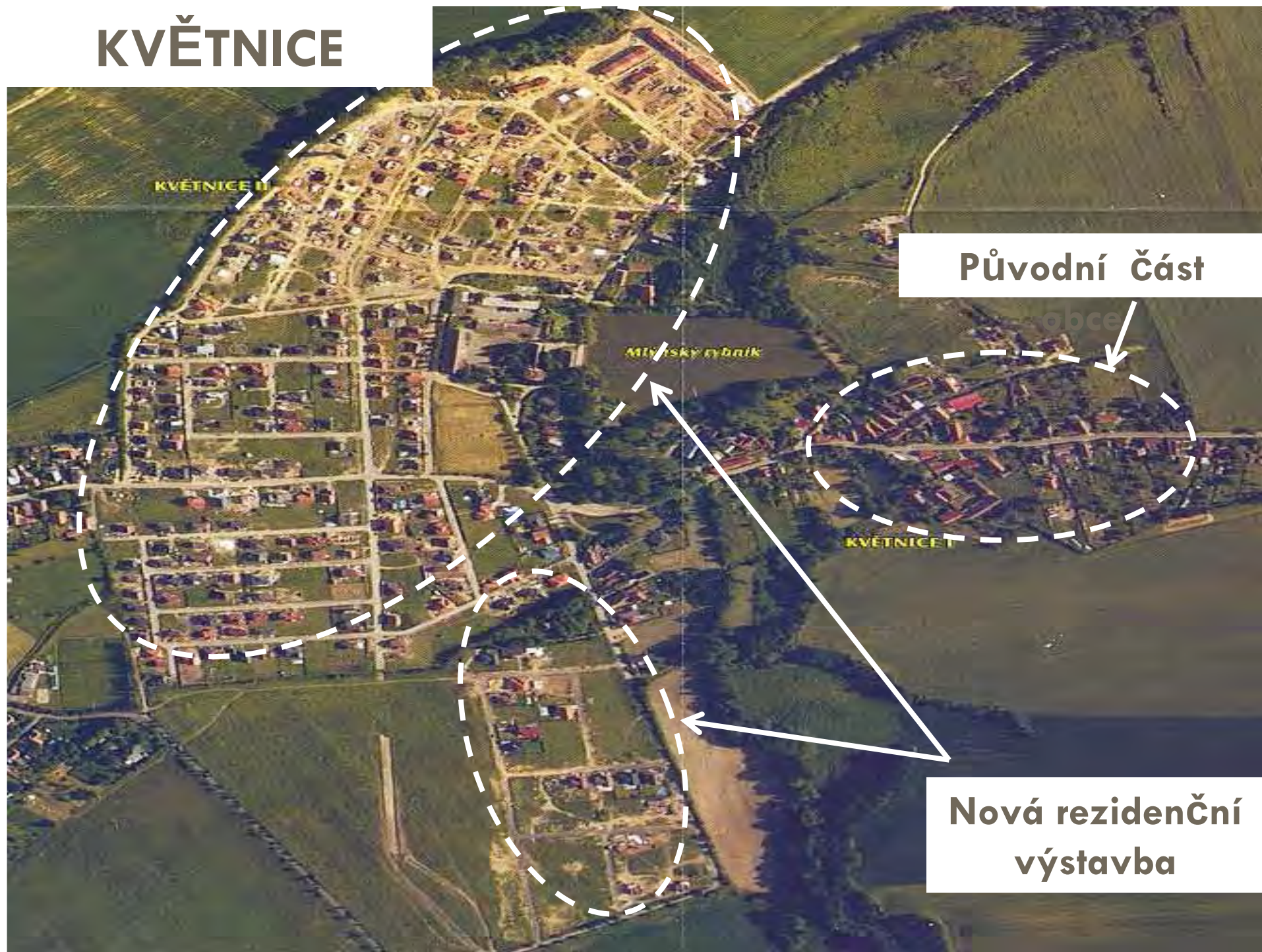
- Negativní dopady suburbánního rozvoje
 - => jednání a chybná rozhodnutí aktérů?
 - => lze jim předejít správnými postupy a jednáním?
- Pozornost na negativní dopady, kterým lze předejít při plánování rozvoje
- Ukázka přístupů k výkonu funkce vybraných aktérů
- Rozhodující pro poměr mezi negativními a pozitivními dopady rozvoje

Rozsah a intenzita rozvoje

- Neúměrně velké rozvojové plochy v porovnání s původní obcí
- Záběr vysoce kvalitních zemědělských půd
- Aktér: postoj obce, projektant, orgány státní správy a kraje, osvěta



KVĚTNICE



KVĚTNICE II

Mlýnský náhon

KVĚTNICE I

Původní část

Nová rezidenční výstavba

Urbanistické řešení

- Špatná návaznost na stávající sídlo a okolní krajinu
- Nevhodná parcelace, uliční síť nevhodná pro pohyb chodců a cyklistů, absence veřejných prostor

=> Bariéry v každodenním životě obyvatel

- Aktér: postoj obce při plánování výstavby, projektant, investor, pořizovatel a dotčené orgány, osvěta



Nevybavenost

- Nevybavenost sociální a technickou infrastrukturou
- Nepřípravenost obzvláště v případě malých obcí
- Příliš rychlý nárůst počtu obyvatel
- Aktér: role obce - územní plánování (etapizace výstavby), projektant, dohoda s developerem



Širší územní vztahy

- Doprava – nárůst osobní automobilové dopravy, doprava v klidu, výstavba v místech s nedostatečnou obslužností veřejnou dopravou
- Služby nadmístního významu – střední školy, zdravotnictví, obchody, kultura...
- Aktér: Regionální/nadobecní plánování, spolupráce obcí



Foto: J. Novák, J. Temelová

Aktéři



- Obec – stanoví celkovou koncepci rozvoje svého území
- Státní správa – podílí se na tvorbě územně plánovací dokumentace a dohlíží nad jejím dodržováním; dohlíží nad dodržováním dalších zákonů
- Pedagog – zodpovědní za kvalitu lidských zdrojů
- Územní plánovač – zpracovává územně plánovací dokumentaci

ING. VĚSLAV MICHALIK, CSC.

Starosta obce Dolní Břežany

OBEC

Otázky do diskuse

1. Dochází podle Vašeho názoru v posledních letech ke **změně postoje představitelů obcí** k rozvoji v zázemí velkých měst oproti např. 90. létům? Popř. existují územní rozdíly v rámci republiky? Rozdíly dle velikosti obcí?
2. **Zásadní pravomoci** v plánování rozvoje jsou v Česku v rukách jednotlivých obcí. Jaké jsou podle Vašeho názoru přednosti a rizika tohoto nastavení?
3. Jaká je dnes pozice obce při **vyjednávání s developerem** o podobě nové výstavby (vzhled, infrastruktura, vybavenost atp.) v porovnání s počátky suburbánního rozvoje?

ING. ARCH. BLANKA TOFLOVÁ

vedoucí odboru regionálního rozvoje
a stavebního úřadu, Frýdlant nad Ostravicí

STÁTNÍ SPRÁVA

Otázky do diskuse

1. Jak hodnotíte **rozsah kompetencí orgánů státní správy** v územním plánování v porovnání s rozsahem kompetencí na úrovni obcí? Mohlo by k přecházení negativních důsledků procesu suburbanizace jeho **větší regulace a posílení role**, resp. kompetencí orgánů státní správy?
2. V současnosti je v Česku **hustá síť stavebních úřadů**, což zaručuje komfort např. občanům na jedné straně. Na druhé straně však přináší problémy s personálním obsazením jednotlivých úřadů s dostatečně kvalifikovanými specialisty a s častými střety výkonu státní správy a samosprávy. Domníváte se, že výhody husté sítě převažují nad jejími nevýhodami?
3. Jak vidíte možnosti závazného **plánování na úrovni metropolitních regionů** (s cílem koordinovat širší územní vztahy a potřeby území podrobněji než to nyní umožňují Zásady územního rozvoje krajů)?

RNDR. RADIM PERLÍN, PH.D.

Přírodovědecká fakulta, Univerzita Karlova v
Praze

PEDAGOG/ÚZEMNÍ PLÁNOVAČ

Otázky do diskuse

1. Při tvorbě územně-plánovací dokumentace by měly být brány v potaz vyváženě **tři pilíře udržitelného rozvoje** (tj. environmentální, sociální a ekonomický). Myslíte si, že zpracovatelské týmy takto ke zpracování přistupují? Čím je to podmíněno?
2. Existuje podle Vás „hlídač“ **profesní cti** urbanistů a architektů?
3. Jaké nástroje pro **sdílení zkušeností** s rozvojem obcím a **přenos informací** o možnostech jeho usměrňování považujete za nejvhodnější?
4. Jaká jsou dnes hlavní kritéria pro **výběr zpracovatele** územního plánu obce? Dochází v posledních letech ke změně? Proč?

**DĚKUJEME ZA
POZORNOST!**

